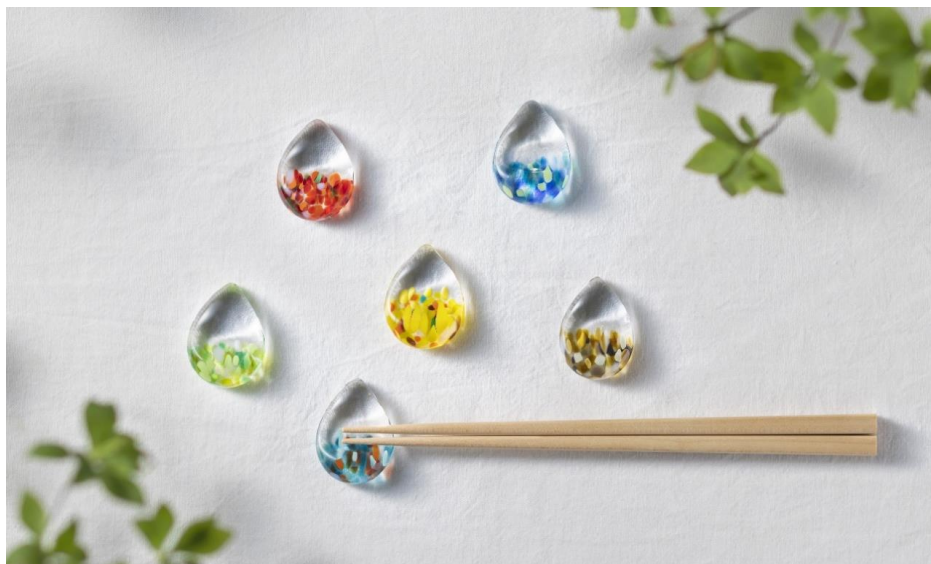


産学連携でSDGsを形に 津軽びいどろ×下山学園「白神の森響」発売

～地域の自然と伝統を未来へつなぐ 白神山地を想う箸置き～



ガラス食器の製造販売を行う石塚硝子株式会社の連結子会社、北洋硝子株式会社(本社:青森県青森市、代表取締役社長:壁屋知則)が手がける青森県伝統工芸品「津軽びいどろ」は、青森県の下山学園高等学校(青森県北津軽郡鶴田町、学校長:木下保樹)の生徒と共同で箸置き「白神の森響(しらかみのしんきょう)」を開発しました。

本商品は、2025年11月1日(土)・2日(日)に開催される同校の学園祭の披露を経て、全国の取扱店で順次発売いたします。

【「白神の森響(しんきょう)」について】

“白神の豊かな自然を守りたい”一下山学園高等学校の生徒たちの思いから、「津軽びいどろ」との共同開発によって生まれた箸置きシリーズです。

世界自然遺産「白神山地」は、原生的なブナ天然林が世界最大級の規模で分布し、希少な動植物が息づく貴重な森として知られています。しかし近年、その自然環境を取り巻く課題も顕在化しています。

白神山地の自然や動植物をテーマに、森が奏でる色彩や生命のきらめきを表現することで自然環境の保全について考えるきっかけになって欲しいという願いが込められています。



【開発の背景と産学連携の取り組み】

本プロジェクトは、下山学園高等学校(旧五所川原商業高等学校)から「地域企業とSDGsをテーマにした商品開発を行いたい」との提案を受け、2023年9月よりスタートしました。

2023年度(スタートと出張授業)

同年12月、津軽びいどろのデザイナーが出張授業を実施。SDGsを学ぶ3年生の生徒たちに向けて「ものづくりを通じた社会課題解決」の講義を行いました。授業を受けた生徒たちは、校内の課題研究発表会で「津軽びいどろを通じたSDGsの呼びかけ」をテーマに取り上げ、2024年3月に卒業しました。

2024年度(スケッチ・デザイン提案)

2024年度の3年生は、前年度の生徒の想いを引き継ぎ、白神山地の自然をテーマにした箸置きスケッチやデザイン提案を行いました。これらの取り組みを経て、2025年3月に卒業しています。

2025年度(最終調整・商品化)

2025年度は、これまでの取り組みを引き継いだ生徒たちが中心となり、箸置きの台紙デザイン、商品名、キャッチコピーなどの最終調整を担当。生徒と津軽びいどろのデザイナーが協力し、商品化に至りました。

こうして3年間、生徒たちが代々想いを受け継ぎながらリレー形式で開発を重ねた結果、「白神の森響」が完成しました。



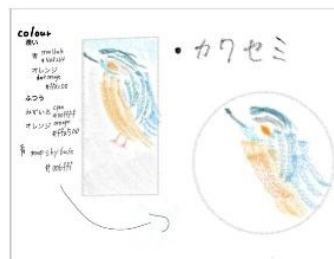
当社デザイナーによる出張授業



課題研究発表会の様子



参加した下山学園の生徒たち



生徒が描いたスケッチ(一部)

【協業の意義と今後の展望】

「白神の森響」は、地域の自然と人、教育と産業がつながる“地域共創型SDGsプロジェクト”として位置づけられています。生徒の発想と職人の技術が融合することで、若い世代が地域資源を見つめ直し、未来へと受け継ぎきっかけを生み出しました。商品の売上の一部は白神山地の保全活動に寄付され、自然環境の保護に役立てられる予定です。津軽びいどろでは、今後も地域教育との連携を通じて、持続可能な社会づくりに貢献してまいります。



【商品概要】

商品名: 白神の森響

種類: 〈ブナの新緑〉〈青池〉〈ブナの黄葉〉
〈アカショウビン〉〈カワセミ〉〈ニホンカモシカ〉

商品サイズ: 最大42・31 高さ13(mm)

発売日: 2025年11月1日(土)

販売価格(税込): 880円

販売場所: 全国雑貨店

北洋硝子直営店「青森直営ショップ」

TEL: 017-782-5183

津軽びいどろ東京ミッドタウン八重洲店

TEL: 03-6225-2955

■津軽びいどろオンラインショップ

<https://tsugaruvidro-online.com/blogs/news/shirakaminoshinkyou>

■楽天「ガラスshop ADERIA」

<https://item.rakuten.co.jp/shopishizuka/75700/>

■Yahoo!「アデリア ヤフーショッピング店」

<https://store.shopping.yahoo.co.jp/aderia-tyokuei/75700.html>

※ガラス職人が一つ一つ手作りするため、サイズ・色柄・重量等に多少のバラつきがございます。

◆北洋硝子株式会社

1949年、青森県青森市で漁業用の浮玉を製造する工場として創業。1973年には浮玉国内トップの生産高となりました。時代とともに樹脂製の浮玉が主流となってからは、浮玉で培ったガラス成形の技術を応用し、“四季を感じるハンドメイドガラス”をコンセプトとした、青森の自然をイメージさせるハンドメイドガラスの創作に取り組むようになり、「津軽びいどろ」を生産しています。色ガラスの調合や溶融、成形などの高い技術を持っています。



◆下山学園高等学校

1954年の開校以来、「和学・求道・使命」を校訓に掲げ、地域社会で活躍できる商業人の育成に力を注いできました。2024年4月、前身である五所川原商業高等学校から校名を「下山学園高等学校」へと改称し、新たに普通科を設置。教育理念のもと、個々の成長と知識の探究、社会への貢献を重視し、グローバル化が進む現代に対応した人材育成を推進しています。



＜本リリースに関するお問合せ＞

アデリア株式会社 営業本部

広報担当: マーケティング部ブランド推進グループ広報チーム 川島

TEL: 0587-37-2064 Mail: kawashima-k@ishizuka.co.jp

